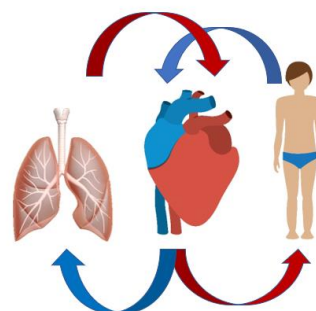
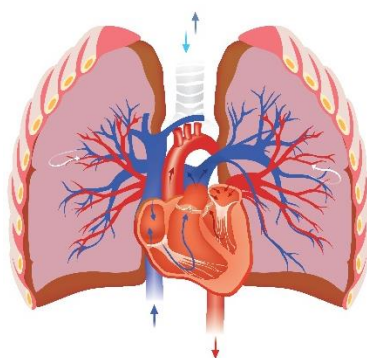


BLODETS KREDSLØB: MODELLER

Materialer: Ting og sager til konkret model.

Når I trækker vejret ind, får I luft ned i lungerne i brystkassen. Træk vejret dybt ind og mærk, hvordan brystkassen udvider sig. Luften i lungerne ilter blodet. Lungerne er i nærheden af hjertet. Det pumper blodet rundt i kroppen. Mærk på jeres brystkasse, om I kan mærke, hvor hjertet pumper.



SYKL-DEL 2:

Hvad viser modellerne om blodets kredsløb mellem hjerte, lunger og resten af kroppen? Hvordan kan I lave en konkret model, der viser noget om blodets kredsløb?



NT-tips 2.1: Hvor er hjertet og de to lunger på modellerne?

NT-tips 2.2: Hvad betyder pilene på modellerne? I NT betyder pile på modeller ofte, at der sker noget.

NT-tips 2.3: Hvad betyder den røde og den blå farve på de to sidste modeller? På modeller har farver ofte symbolsk betydning.

NT-tips 2.4: Brug fx ordene: "Hjertet pumper blodet...", "Lungerne ilter blodet....", "Blodet pumpes fra....til....".

NT-tips 2.5: Hvilke konkrete materialer har I, som I kan bruge til at lave en model af hjertet, lungerne, blodårer og resten af kroppen? Kan jakken fx være kroppen, penalhuse være lungerne og blyanter blodårer? Det behøver ikke at ligne.